

S'ENGAGER DANS LA COLLEGIALE DU COLLECTIF PÉTALE 07

APPEL A VOLONTAIRES

Créée en 2009, le Collectif Pétale 07 est une association qui a pour vocation de réunir les acteurs-trices de l'Éducation à l'Environnement et au Développement Durable (EEDD) qui souhaitent s'impliquer dans une dynamique collective, rassemblant sur l'Ardèche : associations, collectivités, particuliers, organismes d'état, entreprises.

Le Collectif Pétale 07 est administré par un groupe appelé Collégiale (conseil d'administration). La Collégiale est composée de 5 à 12 administrateurs-trices élu·e·s pour trois ans par l'Assemblée Générale, et renouvelable par tiers chaque année. Les administrateurs et administratrices sont rééligibles. La Collégiale est le représentant légal de l'association, tous ses membres sont co-président·e·s.

A l'occasion de son Assemblée générale, le Collectif Pétale 07 propose à celles et ceux qui le souhaitent de rejoindre la Collégiale pour s'impliquer comme administrateur-riche du Collectif.

Pour votre structure, s'investir dans la gouvernance du Collectif, c'est :

- contribuer à **élaborer des actions collectives, nourrir les projets,**
- **valoriser vos compétences** et les mettre à profit de la dynamique collective,
- **définir des priorités** en fonction des besoins observés sur le terrain,
- **favoriser les partenariats** entre acteurs et territoires.

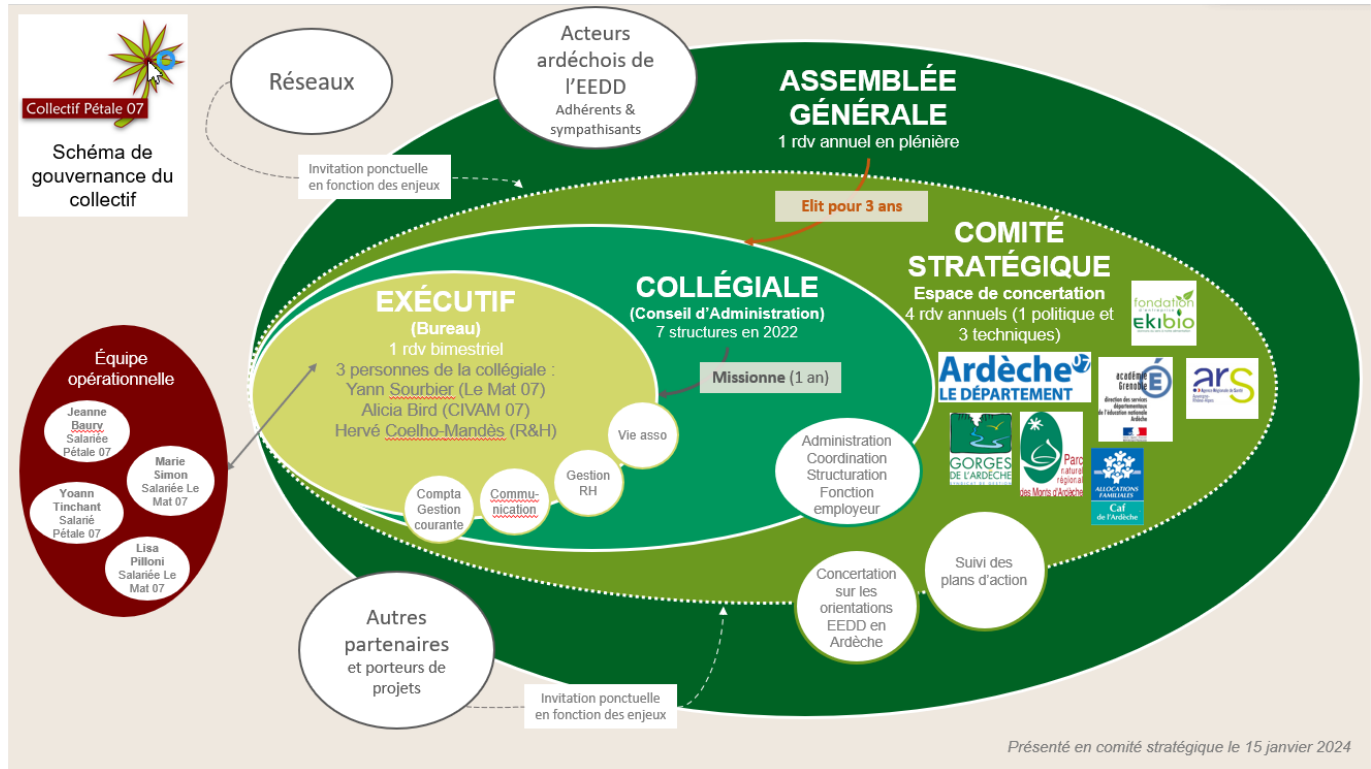
C'est aussi participer au **Comité stratégique EEDD**, animé par Pétale 07. Cet espace de concertation départemental permet de **croiser les regards et de partager les enjeux d'éducation à l'environnement avec les partenaires institutionnels** : élus et services des collectivités (Département de l'Ardèche, Communautés de communes, SGGA, Parc naturel régional des Monts d'Ardèche), représentants des services de l'Etat (DSDEN, SDJES, DDETS), ARS.

C'est également **être en relation avec les réseaux régionaux et nationaux** dans lesquels Pétale 07 est investi : le GRAINE, l'URCPIE, le Réseau Compost Citoyen, le Pôle ESE, le FRENE et la dynamique nationale SORTIR !, Tous dehors ! France, Cotravaux, ...

En pratique, être membre de la Collégiale de Pétale 07, c'est :

- Participer à 4 réunions annuelles, en présentiel et/ou en visio, et 1 journée de séminaire annuel
- Contribuer à assurer, collectivement, l'administration de l'association, en appui au comité exécutif en charge de la gestion courante (cf. schéma au verso) et à l'équipe opérationnelle salariée ou missionnée.

Alors, si la dynamique de réseau de Pétale 07 est porteuse pour votre projet et/ou votre structure, si le développement d'actions collectives en EEDD en Ardèche vous semble être un levier vers la transition écologique et sociale, rejoignez la Collégiale !



Composition des instances de Pétale 07 en 2023 :

- **La Collégiale** est composée de 7 structures élues par l'AG pour 3 ans, renouvelable par tiers tous les ans : CIVAM 07, FRAPNA 07, Le Mat 07, Mésange & Libellule, Muséum de l'Ardèche, OCCE 07, La Rose & l'Hellébore
- **Le Comité stratégique** rassemble les membres de la Collégiale et les partenaires institutionnels : le Conseil départemental de l'Ardèche, l'ARS, le SDJES, la DSDEN, le PNR, le SGGA, la CAF, Ekibio ainsi que les référent.e-s des groupes de travail
- **L'exécutif** est composé de 3 personnes issues des structures membres de la collégiale, missionnées pour 1 an par la Collégiale

Les réseaux dans lesquels Pétale 07 est impliqué : Les réseaux dans lesquels Pétale 07 est impliqué : le GRAINE, l'URCPIE, le RCC, le FRENE, SORTIR !, le Pole ESE, Cotravail, ...

Les autres partenaires de Pétale 07 : autres EPCI (ex : SICTOBA) et collectivités, les structures jeunesse, les CTE, les PAT, le réseau Canopé, le CAUE, le SDEA, la DDT, le Cermosem, MediaPop/Résonance, les lycées agricoles, ...

