

POUR UN URBANISME FAVORABLE À LA SANTÉ

VENDREDI 6 DÉCEMBRE 2024

GRUPE DE TRAVAIL DÉPARTEMENTAL : VÉGÉTALISATION DES LIEUX ÉDUCATIFS

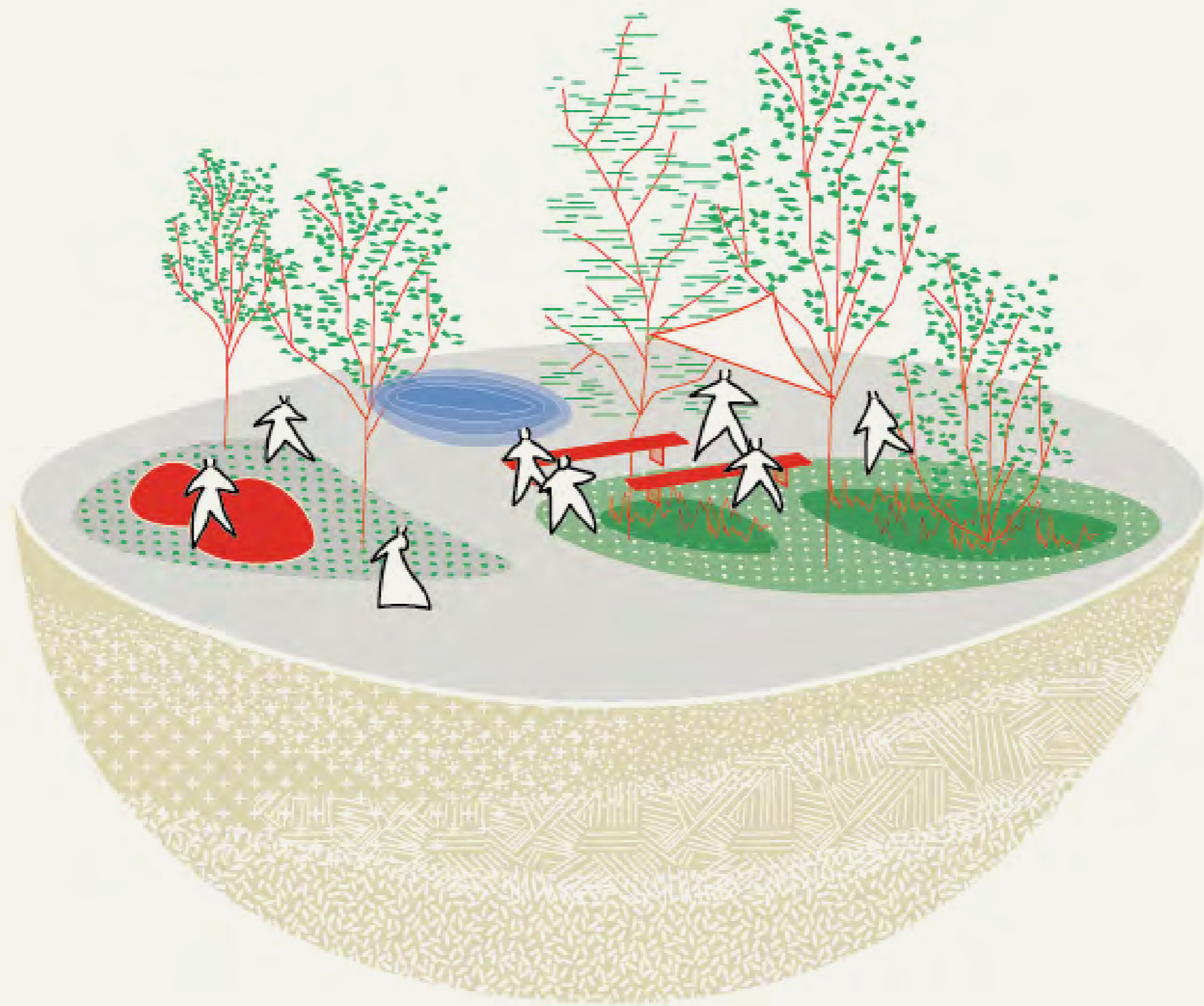
*Découvrir les outils, les financements
de l'Urbanisme Favorable à la Santé
et des acteurs mobilisables pour
repenser les lieux récréatifs*



GRUPE DE TRAVAIL DÉPARTEMENTAL : VÉGÉTALISATION DES LIEUX ÉDUCATIFS



COMMENT L'ESPACE ET LE COLLECTIF PRENNENT-ILS SOIN DE NOUS ?



LE RÉSEAU D'ACTEUR

Contact : gtvegetalisation@petale07.org

CONSEIL D'ARCHITECTURE, D'URBANISME ET DE L'ENVIRONNEMENT DE L'ARDÈCHE (CAUE 07)

Jules Abel (paysagiste conseiller) et Jérôme Damour (directeur)

PARC NATUREL RÉGIONAL DES MONTS D'ARDÈCHE (PNR MA)

Marie Guiraud (chargée de mission paysage) et Caroline Muller (directrice)

SYNDICAT DE DÉVELOPPEMENT, D'ÉQUIPEMENT ET D'AMÉNAGEMENT (SDEA)

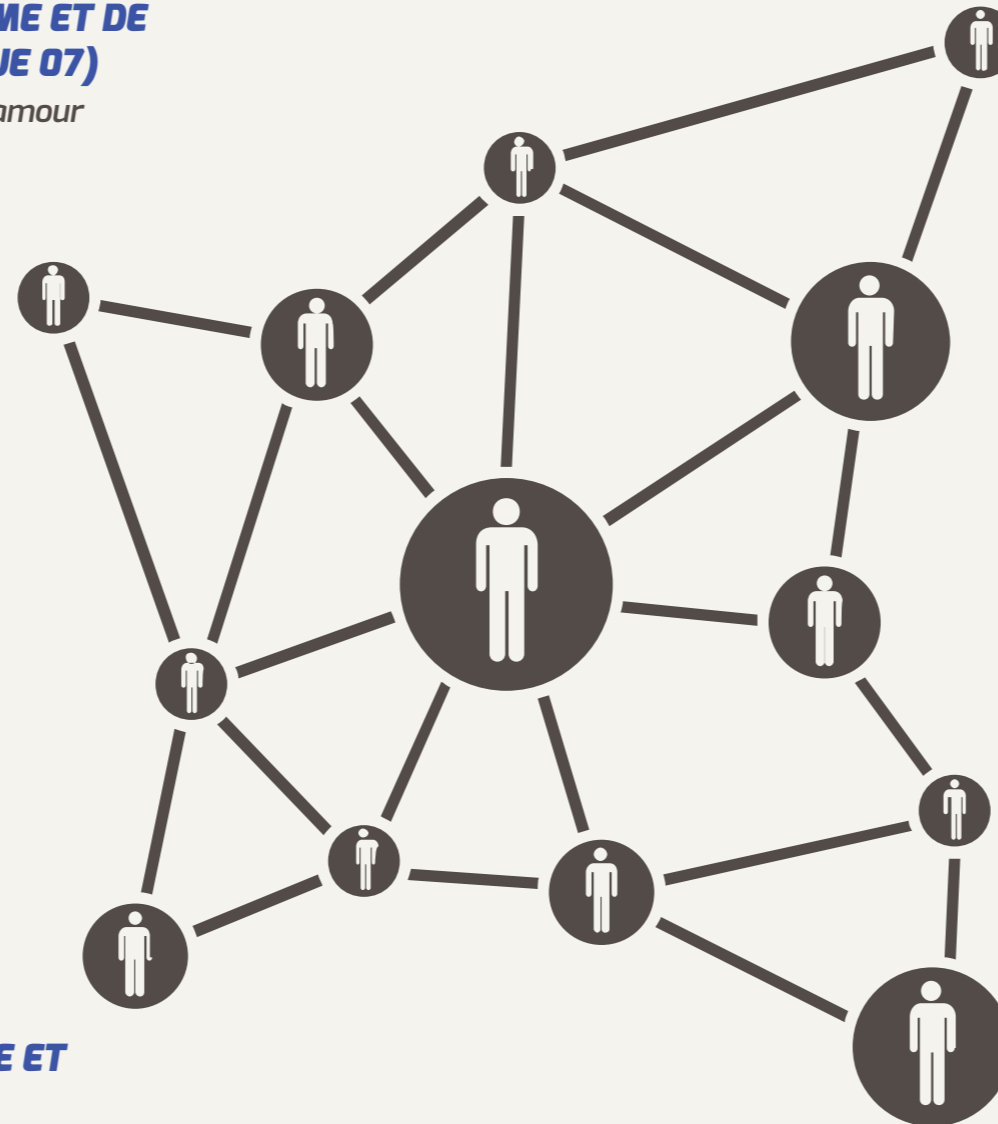
Stéphanie Janoir (chargée de mission)

ASSOCIATION DES COLLECTIFS ENFANTS, PARENTS, PROFESSIONNELS ARDÈCHE, DRÔME ET HAUT LIGNON (ACEPP ADEHL)

Laetitia Cure (déléguée fédérale)

COLLECTIF PÉTALE 07 DES ACTEURS EEDD

Marie Simon et Jeanne Baurly (animatrices)



FAMILLES RURALES ARDÈCHE

Milène Villard (coordinatrice des structures de loisirs sud Ardèche)

DIRECTION DÉPARTEMENTALE DES TERRITOIRES (DDT 07)

Julie Velut (UT Sud Ardèche) et Alice Perret (UT Nord Ardèche)

DIRECTION DES SERVICES DÉPARTEMENTAUX DE L'ÉDUCATION NATIONALE EN ARDÈCHE (DSDEN)

Pierrick Ponsonnet (conseiller en éducation populaire et jeunesse de la SDJES) et Dany Breysse (conseillère pédagogique départementale - Mathématiques - Numérique référente DD)

AGENCE RÉGIONALE DE SANTÉ (ARS ARA), DD07

Fabrice Gouedo (ingénieur en santé-environnement)

CAISSE D'ALLOCATIONS FAMILIALES (CAF)

Olivier Faury (Responsable du pôle stratégie et innovation)

RÉSEAU CANOPÉ

Corinne Larcher (coordinatrice régionale innovation) et Christian De Thy (directeur 07-26)



QUI SOMMES NOUS ?



CORINNE LARCHER
COORDINATRICE INNOVATION
3 ACADÉMIES DE LA RÉGION ARA

Opérateur du Ministère de l'éducation nationale et de la jeunesse :

- > Formation continue des enseignants
- > Conseil auprès des collectivités

1 Atelier / 1 équipe / 1 département

Compétences et expertise :

- > Bien être à l'école,
- > Coéducation,
- > Ecole inclusive,
- > ETES
- > EMI
- > VRL
- > Numérique en éducation
- > Pratiques pédagogiques et méthodologiques
- > Sport à l'école



JULES ABEL
PAYSAGISTE CONSEILLER

Organisme investi d'une mission d'intérêt public, né de la loi sur l'architecture du 3 janvier 1977.

- > Aide à la décision et accompagnement des collectivités
- > Conseil aux particulier·ères
- > Missions de formation
- > Missions d'information, de sensibilisation et les actions culturelles

Rayon d'action départementale



MARIE SIMON
COORDINATRICE DU COLLECTIF PÉTALE 07

Encourager les initiatives vers la transition écologique en Ardèche avec

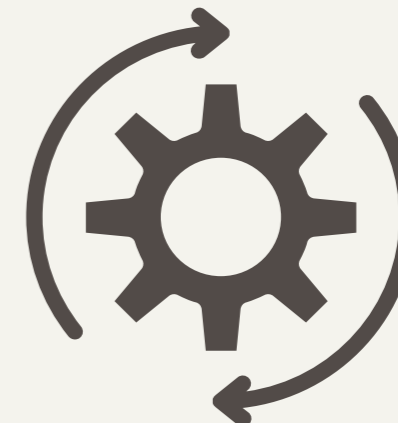
- > Un espace de concertation pour travailler en partenariat entre associations, services de l'Etat, collectivités, entreprises, institutions publiques...
- > Un réseau des professionnels de l'EEDD pour construire des actions collectives
- > Un centre de formation agréé
- > Une mission de référent régional Education Santé Environnement
- > Une implication dans réseaux régionaux URCPiE, GRAINE, RCC, ...



POURQUOI SOMMES NOUS LÀ ?

UN CONTEXTE:

- > Crise Sanitaire et ses impacts en matière de gestion des espaces,
- > Crises climatiques et ses impacts en matière de réalisations nouvelles pour lutter efficacement,
- > Recherche d'économies de moyens.
- > Des recherche-actions sur l'éducation dehors pour expérimenter de nouvelles formes éducatives
- > Des Projets Alimentaires de Territoires qui accompagnent les changements de pratiques
- > Développement de Eco-anxiété



DES QUESTIONS

- > Nombreuses sollicitations : repenser les espaces, imaginer de nouveaux fonctionnements, de nouvelles chaînes de valeurs, de nouvelles organisations...
- > Le coût de la végétalisation face aux manques de moyens réinterroge la notion d'espaces partagés, de coéducation, de co-usages pour tous et toute l'année
- > Les réponses techniques ne prennent pas toujours en compte les enjeux sociaux, humains, éducatifs, pédagogiques, ...
- > Pour mettre en place de nouvelles pratiques, acteurs privés et publics cherchent davantage à travailler en partenariat

DE NOUVELLES MISSIONS

- > Questionner les enjeux, adapter les postures, inventer de nouvelles organisations
- > Végétaliser un lieu éducatif et l'inscrire dans le quotidien de chacun pour favoriser le vivre ensemble, les échanges intergénérationnels et culturels
- > Accéder à des espaces de nature de proximité pour répondre à des enjeux de bien-être, de santé mentale et de préservation de l'environnement
- > Se relier à soi, aux autres et au Vivant
- > Développer de la créativité, des capacités d'adaptation et anticiper les changements climatiques en prenant en compte la transition écologique



QUAND LA SANTÉ S'INVITE DANS LES DÉBATS



BIEN ÊTRE DES ÉLÈVES AU COEUR DES POLITIQUES ÉDUCATIVES.

- > Compétences psycho sociale des jeunes, santé mentale des jeunes, lutte contre le harcèlement et les discriminations, éducation vie Affective, relationnelle et sexuelle (EVARS), pratiques numériques des jeunes, sport à l'école



L'AMÉNAGEMENT ET L'USAGE COMME BASE DE TRAVAIL

- > « Porte d'entrée » : le confort thermique des lieux,
- > Tisser des liens avec : cycle de l'eau, la végétalisation, la présence du vivant au quotidien, l'occupation de l'espace, les mobilités actives, les usages, le genre...
- > Faire évoluer les pratiques quand cela semble nécessaire

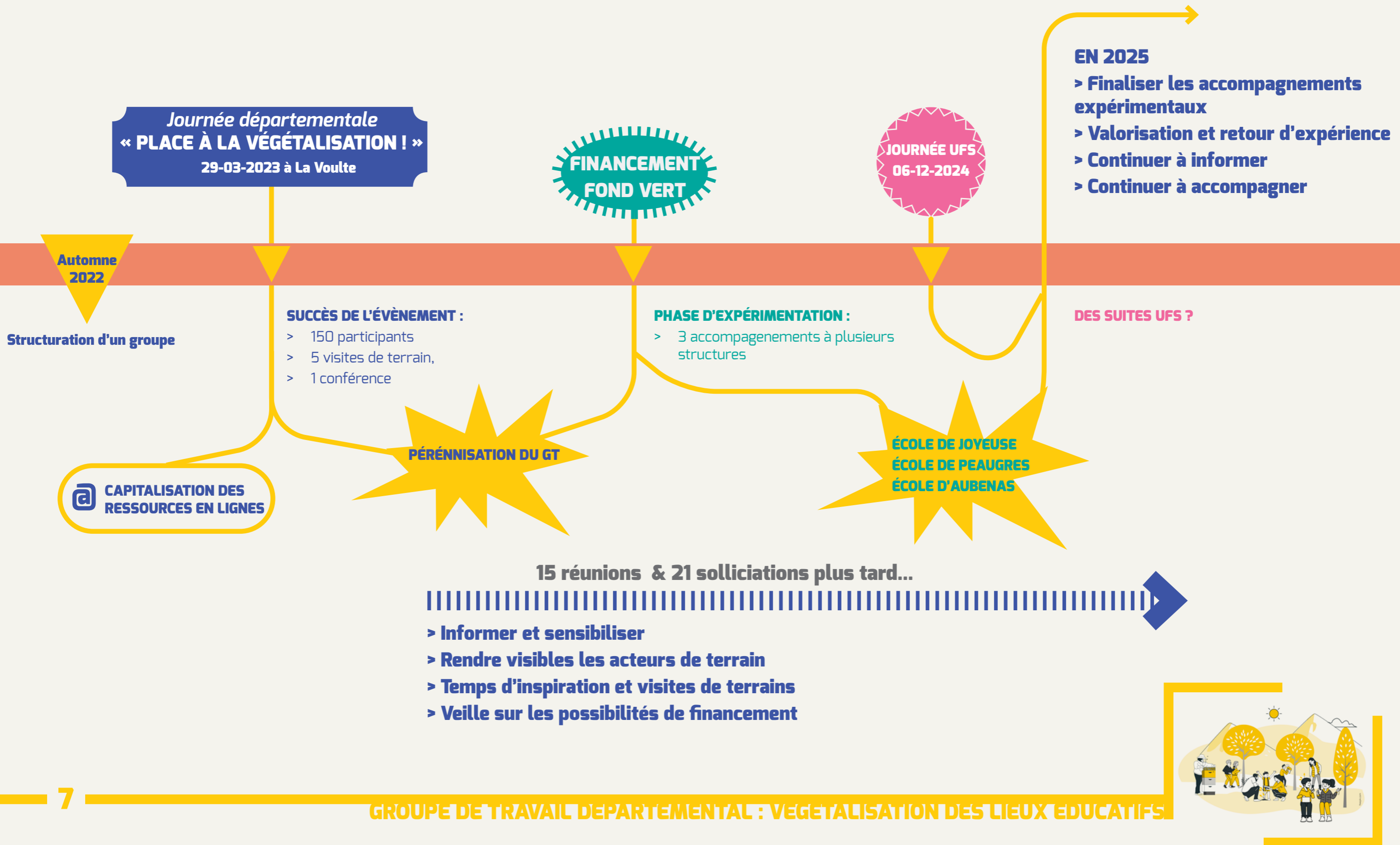


DES ESPACES EXTÉRIEURS DE COÉDUCATION POUR DÉVELOPPER NOS LIENS AU VIVANT ET AGIR ENSEMBLE

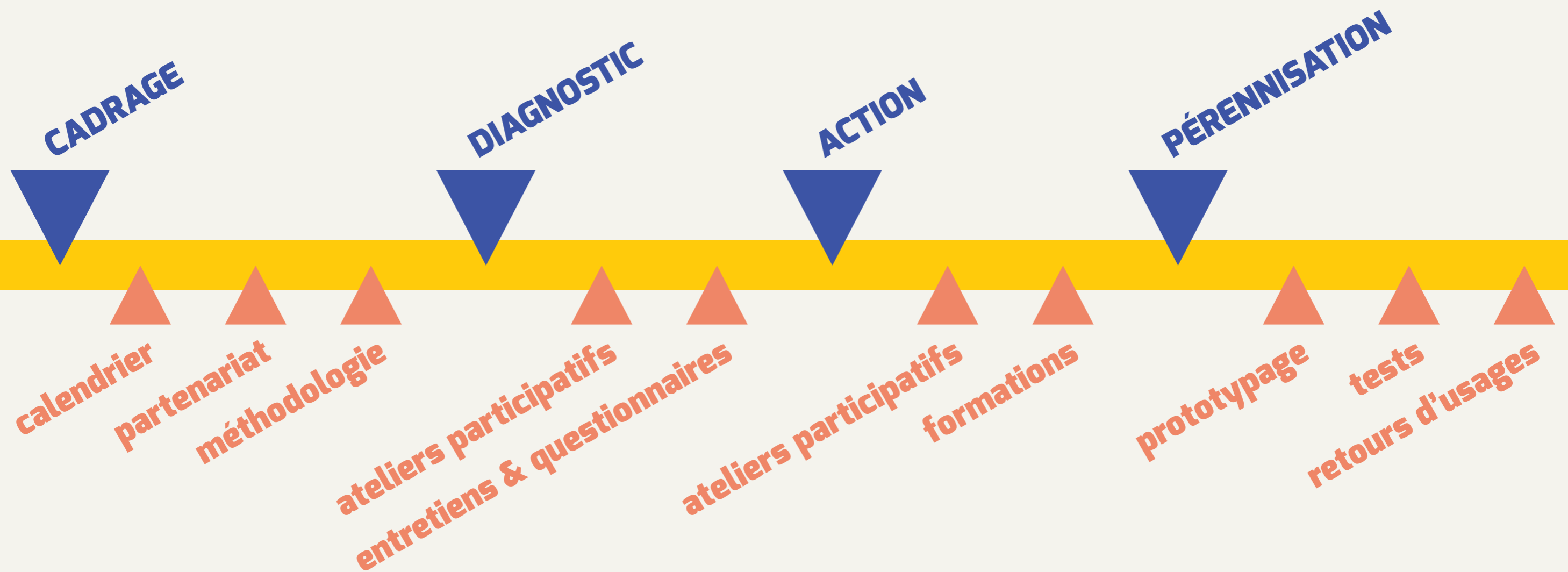
- > Préserver la biodiversité et nos liens à la nature de proximité à toutes les saisons
- > Accompagner la pratique d'activités dehors pour tous, le plus souvent possible
- > Aménager pour encourager la convivialité, l'intergénérationnel, les échanges culturels
- > Animer des ateliers pour s'appropriier ensemble des pratiques plus écologiques au quotidien



ET DONC CONCRÈTEMENT COMMENT ÇA SE PASSE ?



ET DONC CONCRÈTEMENT COMMENT ÇA SE PASSE ?



UN EXEMPLE POSSIBLE DE MÉTHODE DÉPLOYÉE

ICI ASSISTANCE À MAÎTRISE D'USAGE (AMU) DU RÉSEAU CANOPÉ



EN CONCLUSION...

- > PLURALITÉ DES REGARDS ET CULTURES PROFESSIONNELLES**
- > UN GROUPE EN MOUVEMENT, AGILE ET VIVANT**
- > UN COLLECTIF QUI CHERCHE À INNOVER : NOUVEAUX ENJEUX, NOUVELLES POSTURES, NOUVEAUX FORMATS D'ACCOMPAGNEMENT**
- > DES MÉTHODES D'EXPÉRIMENTATION QUI LAISSENT LE DROIT À L'ERREUR**

